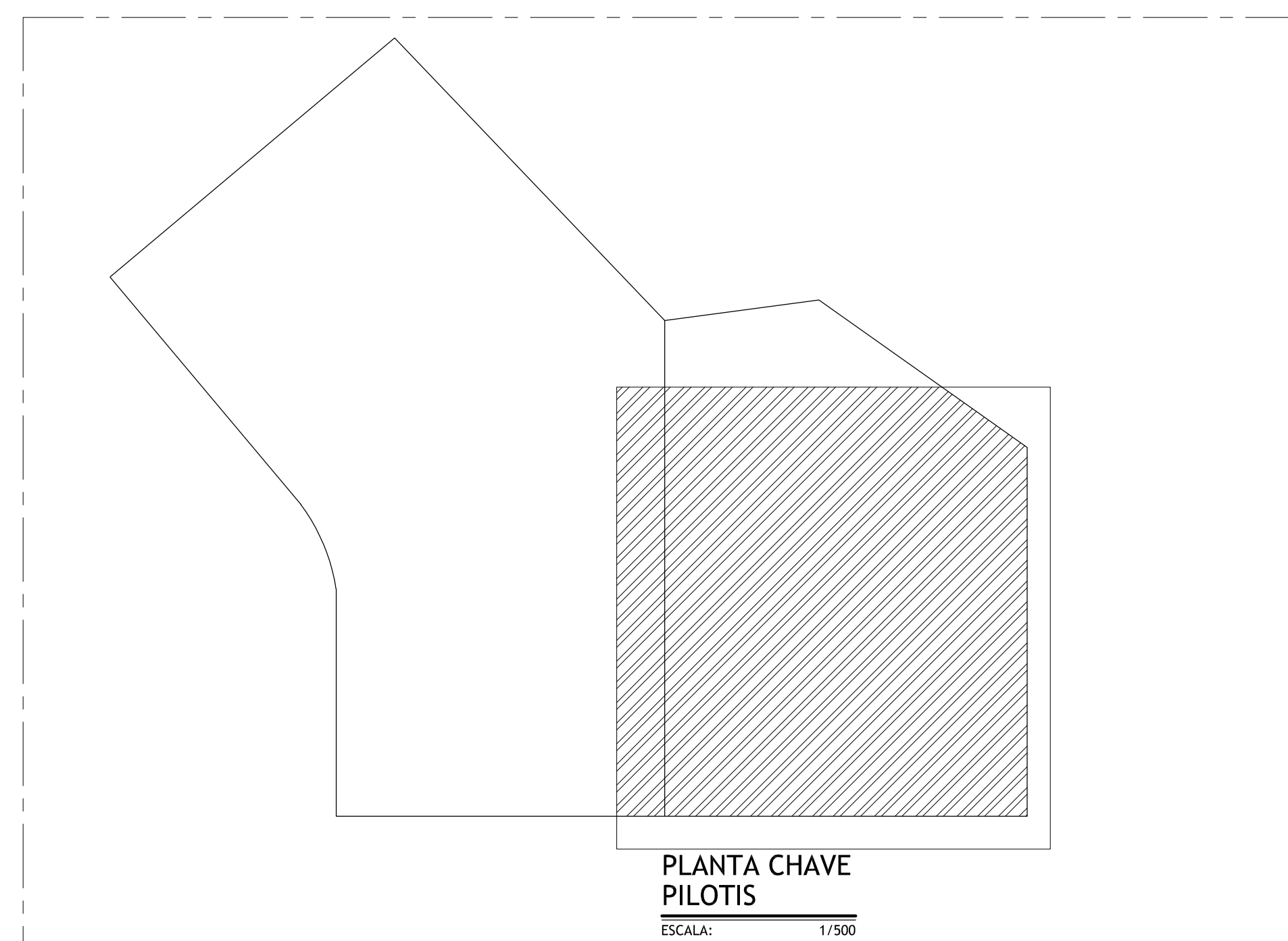


PLANTA GARAGEM - NÍVEL 1

NOTAS

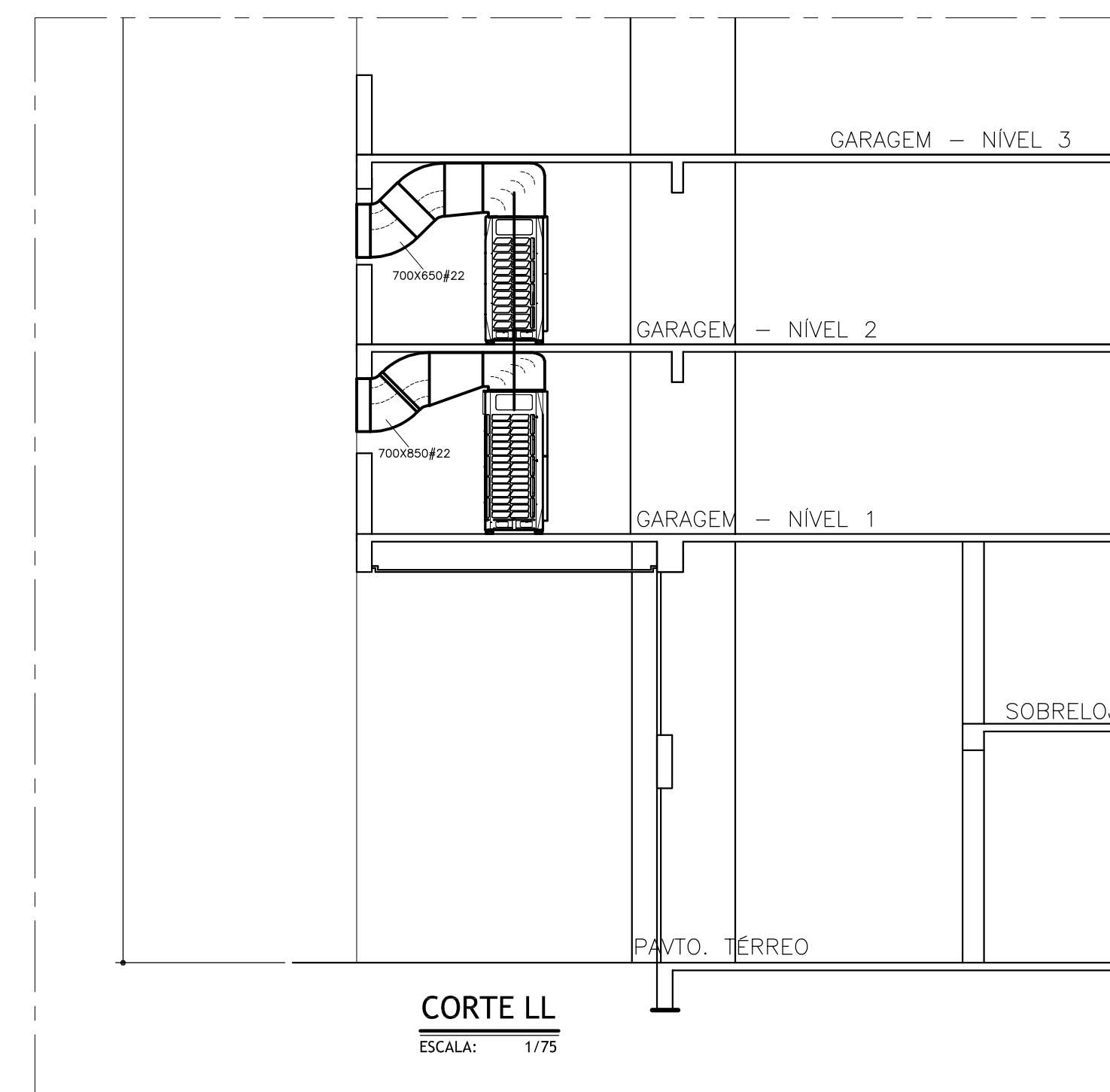
- 1 CONFIRMAR MEDIDAS NO LOCAL;
- 2 PARA A INSTALAÇÃO DOS DUTOS DE DESCARGA NAS CONDENSADORAS SEGUIR A RECOMENDAÇÃO DO FABRICANTE PARA AUMENTO DA PRESSÃO ESTATICA DOS VENTILADORES CONFORME DESCRITO NO MANUAL DE INSTALAÇÃO E MONTAGEM;
- 3 TODAS AS CONDENSADORAS DEVERÃO SER MONTADAS SOBRE CALÇOS DE NEOPRENE

04	<p>PANEL ELÉTRICO EM GABINETE METÁLICO, CLASSE IP-65, DOTADO DE DISJUNTORES TERMOMAGNÉTICOS PARA ALIMENTAÇÃO E PROTEÇÃO DAS UNIDADES CONDENSADORAS DOS SISTEMAS VRV, CONFORME PROJETO ELÉTRICO</p> <p><i>Obs.: ESTE PANEL ESTÁ ESPECIFICADO NO PROJETO ELÉTRICO</i></p>	CJ.	01
03	<p>UNIDADE CONDENSADORA MODELO 4TY1140H8000A, LINHA INVERTER REFRIGERANTE R410A</p> <p><b>COND SALA MODULADA E SALÃO NEGRO</b></p> <p>REF. TRANE OU EQUIVALENTE.</p> <p>CAPACIDADE DE REFRIGERAÇÃO NOMINAL = 136,6 kBTU/h (40 kW)          POTÊNCIA ELÉTRICA MÁXIMA = 10,3 kW (220V/3P/60HZ)          CORRENTE ELÉTRICA = 47 A (220V/3P/60HZ)          DIMENSÕES (LxAPxP) = 960/1615/765 mm          PESO DA UNIDADE = 200 kg</p>	UN.	02
02	<p>UNIDADE CONDENSADORA MODELO 4TY228BH8000A, LINHA INVERTER REFRIGERANTE R410A</p> <p><b>COND FOYER PODPULO</b></p> <p>REF. TRANE OU EQUIVALENTE.</p> <p>CAPACIDADE DE REFRIGERAÇÃO NOMINAL = 266,1 kBTU/h (78,5 kW)          POTÊNCIA ELÉTRICA MÁXIMA = 24,06 kW (220V/3P/60HZ)          CORRENTE ELÉTRICA = 92 A (220V/3P/60HZ)          DIMENSÕES (LxAXP) = 1585/1615/765 mm          PESO DA UNIDADE = 352 kg</p>	UN.	01
01	<p>UNIDADE CONDENSADORA MODELO 4TY249H8000A, LINHA INVERTER REFRIGERANTE R410A</p> <p><b>COND PORT TORRES 1 E 2</b></p> <p>REF. TRANE OU EQUIVALENTE.</p> <p>CAPACIDADE DE REFRIGERAÇÃO NOMINAL = 249,3 kBTU/h (73 kW)          POTÊNCIA ELÉTRICA MÁXIMA = 22,8 kW (220V/3P/60HZ)          CORRENTE ELÉTRICA = 91,2 A (220V/3P/60HZ)          DIMENSÕES (LxAXP) = 1585/1615/765 mm          PESO DA UNIDADE = 352 kg</p>	UN.	01
ITEM	COMPONENTES DA INSTALAÇÃO	UNID.	QUANT.

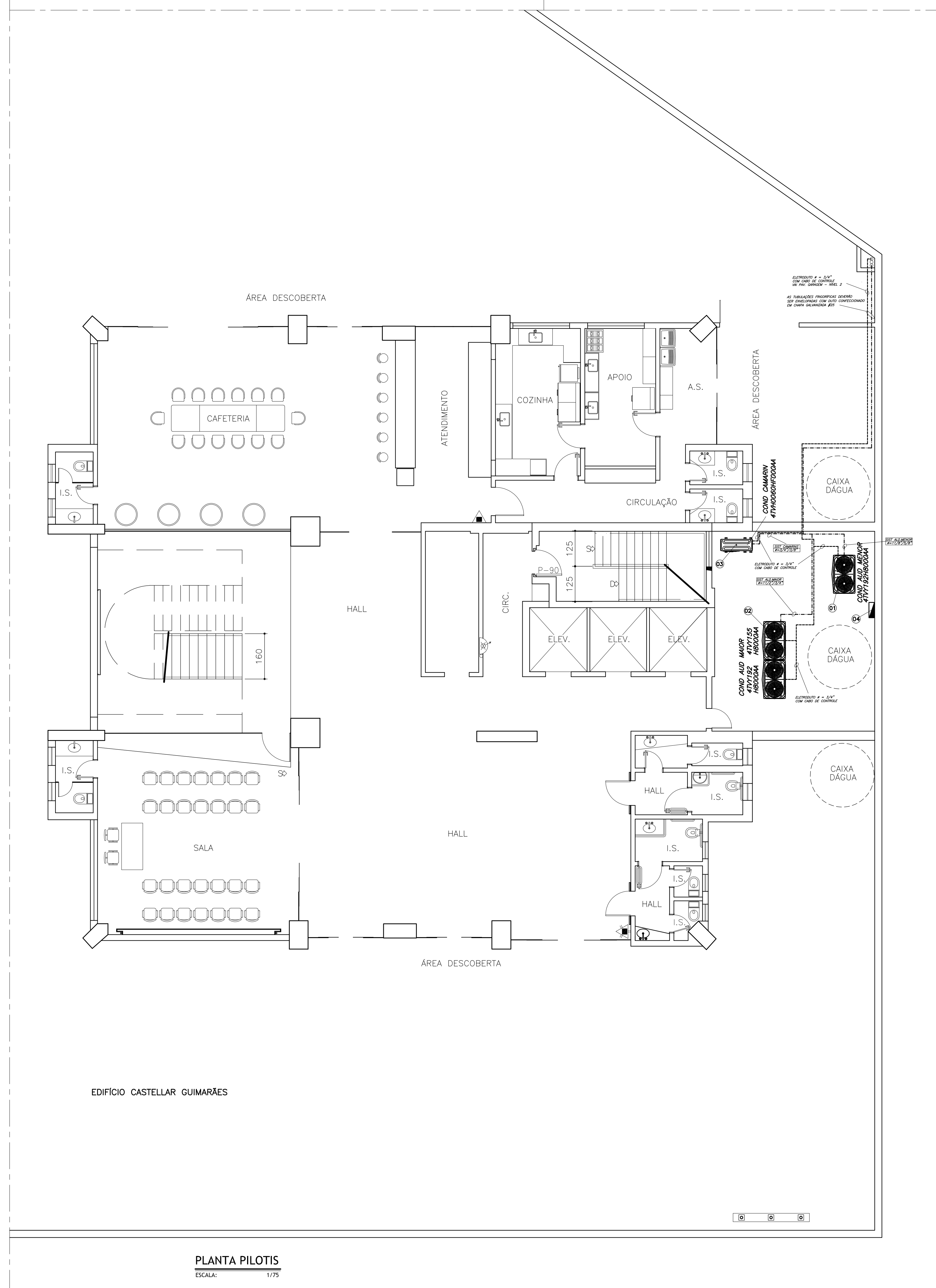


PLANTA CHAVE  
PILOTIS

ESCALA: 1/500



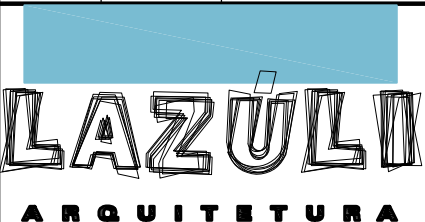
CORTE LU  
ESCALA: 1/2



PLANTA PILOTIS

---

ESCALA: 1/7

04	<p>PAINEL ELÉTRICO EM GABINETE METÁLICO, CLASSE IP-65, DOTADO DE DISJUNTOR, TERMOMAGNETICOS PARA ALIMENTAÇÃO E PROTEÇÃO DAS UNIDADES CONSDERADORAS DOS SISTEMAS VRF, CONFORME PROJETO ELÉTRICO</p> <p>REF. TAUNUS OU EQUIVALENTE.</p>		CJ.	01
03	<p>UNIDADE CONDENSADORA MODELO 4TVH060GB1000AA, LINHA INVERTER (TVR MINI),REFRIGERANTE R410A</p> <p>COND CAMARINS</p> <p>REF. TRANE OU EQUIVALENTE.</p> <p>CAPACIDADE DE REFRIGERAÇÃO NOMINAL = 56,7 kBTU/h (17,6 kW)          POTÊNCIA ELÉTRICA MÁXIMA = 5,3 kW (220V/18/60HZ)          CORRENTE ELÉTRICA = 40 A (220V/38/60HZ)          DIMENSÕES (LXAXP) = (900/1327/450) mm          PESO DA UNIDADE = 107 kg</p>		UN.	01
02	<p>UNIDADE CONDENSADORA MODELO 4TVY0347H8000AA , LINHA INVERTER, REFRIGERANTE R410A</p> <p>COND AUA MAIOR</p> <p>REF. TRANE OU EQUIVALENTE.</p> <p>CAPACIDADE DE REFRIGERAÇÃO NOMINAL = 345 kBTU/h (101 kW)          POTÊNCIA ELÉTRICA MÁXIMA = 27,8 kW (330V/38/60HZ)          CORRENTE ELÉTRICA = 133,5 (220V/38/60HZ)</p> <p>COMPOSTA DOS MODELOS</p> <p>UNIDADE CONDENSADORA MODELO 4TVY192H8000AA, LINHA INVERTER REFRIGERANTE R410A</p> <p>REF. TRANE OU EQUIVALENTE.</p> <p>CAPACIDADE DE REFRIGERAÇÃO NOMINAL = 191,3 kBTU/h (56 kW)          POTÊNCIA ELÉTRICA MÁXIMA = 15,8 kW (220V/38/60HZ)          CORRENTE ELÉTRICA = 86 A (220V/38/60HZ)          DIMENSÕES (LXAXP) = (1205/1615/765) mm          PESO DA UNIDADE = 296 kg</p> <p>UNIDADE CONDENSADORA MODELO 4TVY155H8000AA, LINHA INVERTER REFRIGERANTE R410A</p> <p>REF. TRANE OU EQUIVALENTE.</p> <p>CAPACIDADE DE REFRIGERAÇÃO NOMINAL = 153,7 kBTU/h (45 kW)          POTÊNCIA ELÉTRICA MÁXIMA = 12 kW (220V/38/60HZ)          CORRENTE ELÉTRICA = 86 A (220V/38/60HZ)          DIMENSÕES (LXAXP) = (965/1615/765) mm          PESO DA UNIDADE = 200 kg</p>		UN.	01
01	<p>UNIDADE CONDENSADORA MODELO 4TVY192H8000AA, LINHA INVERTER REFRIGERANTE R410A</p> <p>COND AUA MENOR</p> <p>REF. TRANE OU EQUIVALENTE.</p> <p>CAPACIDADE DE REFRIGERAÇÃO NOMINAL = 191,3 kBTU/h (56 kW)          POTÊNCIA ELÉTRICA MÁXIMA = 15,8 kW (220V/38/60HZ)          CORRENTE ELÉTRICA = 86 A (220V/38/60HZ)          DIMENSÕES (LXAXP) = (1205/1615/765) mm          PESO DA UNIDADE = 296 kg</p>		UN.	01
ITEM	COMPONENTES DA INSTALAÇÃO		UNID.	QUANT
REVISÃO	DATA	DESCRIÇÃO		
1	23/02/23	EMISSION INICIAL		
2	26/05/23	ADEQUAÇÕES A ARQUITETURA E ATENDIMENTO A COMENTARIOS		
3	23/06/23	ADEQUAÇÕES A ARQUITETURA E ATENDIMENTO A COMENTARIOS		
4				
<div>  <div> <p><b>L A Z Ú L I</b> ARQUITETURA</p> <p>www.lazuli-arquitetura.com.br              telefone: (11) 3042-0000              contato: (11) 3042-0000              11.301.296 - 31.999.296              contato@lazuli-arquitetura.com.br</p> </div> </div> <p>PROPRIETÁRIO/TÍTULO</p> <p>MINISTÉRIO PÚBLICO DE MINAS GERAIS CENTRO DE CONVENÇÕES</p>				
<p><b>PROJETO EXECUTIVO</b></p> <p><b>CLIMATIZAÇÃO</b></p>				
CONTEÚDO			ESCALA:	
PLANTA GARAGEM NÍVEL 1, PLANTA PILOTS, LEGENDA, CORTE L E L NOTAS			DATA:	1/75
R.T.	COORDENADOR		VERSIÃO:	30/06/2023
MARIANO JOSÉ MACEDO - CREA MG 40.242/0-1		MÓDULO INÍQUE DE SOUZA - CAU A21-476-0 ESMARA BORGIA MADEIRA - CAU A20.763-0 CARLOS RODRIGUES	00	
DIREITOS AUTORAIS RESERVADOS			FOLHA:	06/10